

Périmètre de navigation

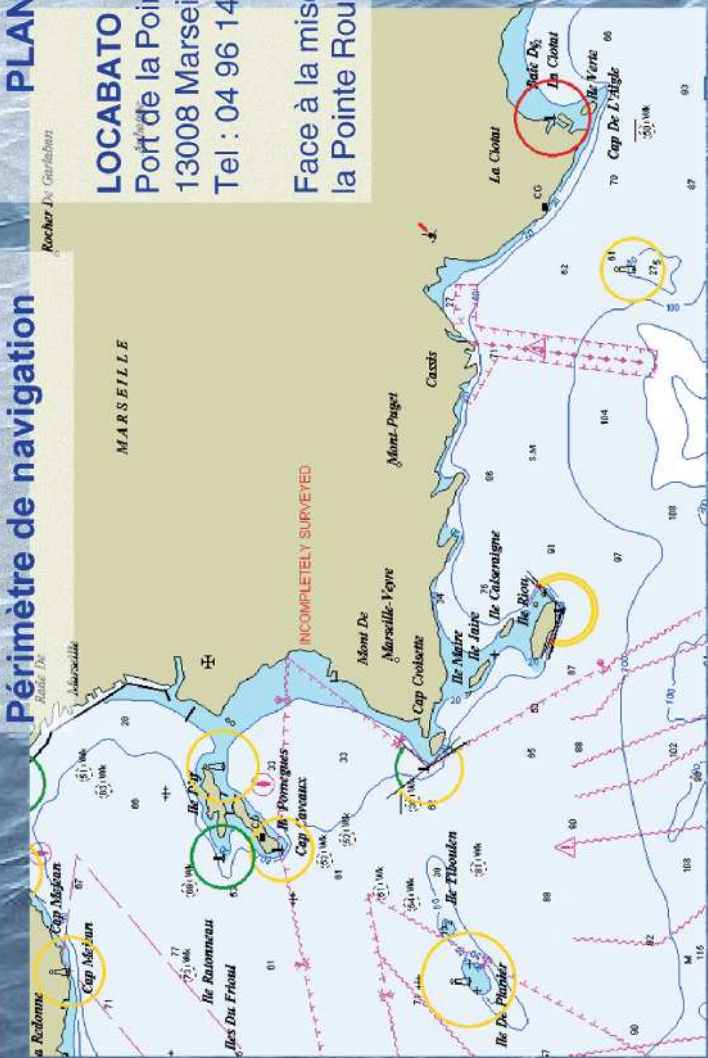
Rocher Dv. Garfishan

PLAN D'ACCES

LOCABATO

Port de la Pointe Rouge
13008 Marseille
Tel : 04 96 14 02 06

Face à la mise à l'eau du port de la Pointe Rouge Sud Stationnement gratuit



Conditions de location

- Tarifs location TTC, essence en sus.
- Périmètre de navigation Carry / Cassis
- Permis et pièce d'identité obligatoire
- Réservation par téléphone et internet
- Durée des locations : - Demi journée : 9H00 à 12H ou 14H00 à 18H00
- Journée : 9H00 à 18H00
- Basse saison 01/11 au 31/03 - 10H - 16H
- Moyenne saison 01/04 au 15/06 et 16/09 au 31/10
- Haute saison 16/06 au 15/09
- Pas de 1/2 journée les samedi et dimanche
- Pas d'animaux à bord
- Inventaire et information à chaque départ
- Inventaire à chaque retour
- En cas de retour sans essence :
tarif pompe pointe rouge + 25% forfaitaires
- En cas de recherche, remorquage ou convoyage bateau, 180 en sus. Un acompte est obligatoire pour toute réservation.
- En cas de mauvais temps, LOCABATO se réserve le droit d'annuler la location sans indemnité.
- L'acompte est rendu en cas de mauvais temps constaté avant le départ.
- Toute location annulée le jour même est dûe
- Tout départ constaté en location vaut pour une location, le règlement n'est pas restitué en cas de mauvais temps survenu après le départ

Assurance et caution

Nos bateaux sont assurés tout risque, responsabilité civile, sauf hélice, embase et sellerie. Les passagers ne sont pas assurés

La caution délivrée au départ garantit la franchise non prise en charge par l'assurance, ainsi que les frais supplémentaires engagés par un éventuel sinistre. Elle est rendue à l'arrivée après l'inventaire si aucun dégat n'est constaté. Si les frais engagés par le locataire sont supérieurs à la caution, celle-ci sera encaissée et non restituée. Si les frais engagés sont inférieurs à la caution, ils seront déduits de celle-ci.

L'utilisation du bateau doit s'opérer en « bon père de famille » et respecter les règlements en vigueur.

Nos partenaires :

Locabato - Magasin d'accastillage

Port de la Pointe Rouge
13008 Marseille
Tel : 04 96 14 02 06



Yacht Méditerranée - Jeanneau Marseille

Port de la Pointe Rouge
13008 Marseille
Tel : 04 91 72 28 12



LOCABATO

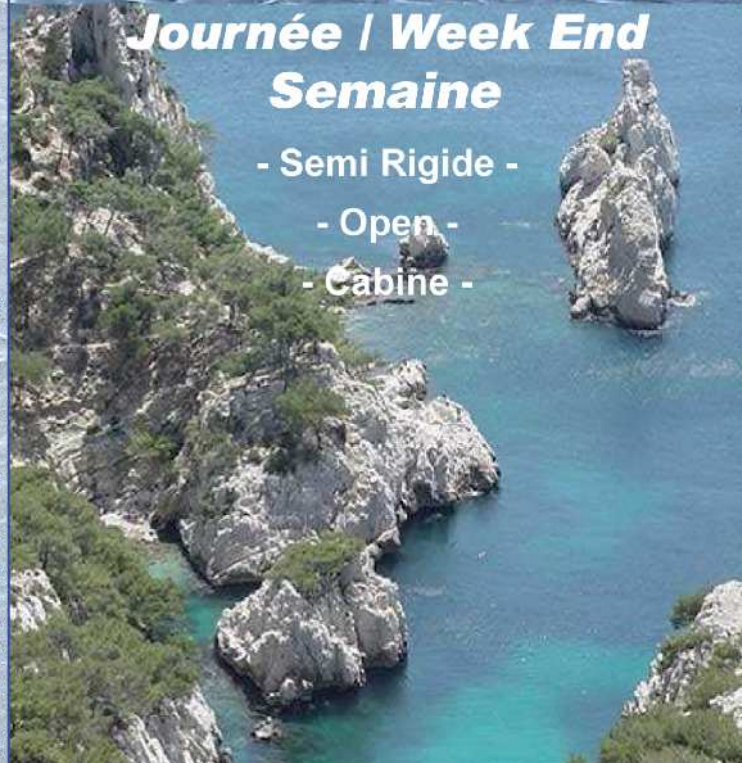
MARSEILLE - PORT POINTE ROUGE

LOCATION DE BATEAUX



Journée / Week End Semaine

- Semi Rigide -
- Open -
- Cabine -



<http://www.locabato.fr>

Réservez votre bateau au
06. 07. 29. 43. 69
location@locabato.fr

LOCABATO - Port de la Pointe Rouge

13008 MARSEILLE

Tel : 04. 96. 14. 02. 06



LOCABATO

Tél 04. 96. 14. 02. 06 / 06. 07. 29. 43. 69

TARIFS TTC LOCATION DE BATEAUX - Départ et retour des locations Port de la Pointe Rouge 13008 Marseille

TYPE DE BATEAU	MODELE DE BATEAU	MOTORISATION	NOMBRE DE PERS,	BASSE SAISON	MOYENNE SAISON		HAUTE SAISON		CAUTION
				10H - 16H DU 1ER NOVEMBRE AU 31 MARS	DU 1ER AVRIL AU 15 JUIN ET DU 16 SEPT AU 31 OCT		DU 16 JUIN AU 15 SEPT		
					1/2 JOURNEE	JOURNEE	1/2 JOURNEE	JOURNEE	
SS PERMIS *	RIB 360 (avec essence)	6 CV HONDA	4		120 €	180 €	140 €	230 €	1 000 €

*** UNIQUEMENT BAIE DE MARSEILLE**

OPEN ET BR	CAP CAMARAT 5,5 OPEN	100 CV YAMAHA	6	100 €	150 €	240 €	220 €	290 €	2 500 €
	CAP CAMARAT 6,5 OPEN	150 CV YAMAHA	7	120 €	190 €	290 €	260 €	390 €	2 500 €
	CAP CAMARAT 6,5 BOW RIDER	150 CV SUZUKI	7	120 €	190 €	290 €	250 €	390 €	2 500 €
	CAP CAMARAT 7,5 OPEN	225 CV YAMAHA	8	120 €	270 €	340 €	300 €	440 €	2 500 €
	CAP CAMARAT 7,5 BOW RIDER	250 CV HONDA	8	120 €	290 €	360 €	330 €	480 €	2 500 €

SEMI-RIGIDE	BSC 65	150 CV HONDA	12	120 €	220 €	300 €	280 €	400 €	2 500 €
	BWA 22 GT	150 CV SUZUKI	13	120 €	230 €	350 €	350 €	400 €	2 500 €
	BWA 26 GT	200 CV HONDA	14	180 €	300 €	450 €	390 €	560 €	2 500 €
	BSC 73	225 CV YAMAHA	12	180 €	280 €	380 €	390 €	480 €	2 500 €
	BWA PRO 220	150 CV HONDA	15	120 €	230 €	350 €	350 €	400 €	2 500 €
	BWA PRO 260	225 CV YAMAHA	20		320 €	450 €	430 €	600 €	2 500 €

TOUS NOS PRIX S'ENTENDENT MATERIEL DE SECURITE ET ASSURANCE COMPRIS (Sauf franchise)

LE CARBURANT EST EN SUS

CHEQUE DE CAUTION OBLIGATOIRE

Liste des bateaux définie à titre indicatif en fonction des bateaux en panne et renouvellement